

APPROBATION PAR
ARRÊTE PREFECTORAL
N° 2011 - 1261
DU 30 JUIN 2011



DEPARTEMENT DES ALPES DE HAUTE-PROVENCE
COMMUNE de DIGNE-les-BAINS

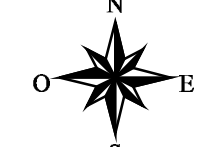
PLAN DE PREVENTION DES
RISQUES NATURELS PREVISIBLES

CARTE DES ENJEUX

- | | |
|--|--|
| Contre-ville | Centre de secours |
| Zones d'habitat dense | Poste électrique |
| Zones d'habitat diffus | Pyône |
| Zones d'activité commerciale et industrielle | Etablissement recevant du public (ERP) |
| Cars | Santé |
| Projet d'aménagement | Education |
| Installations sportives | Autres |
| Zones de loisirs | Ponts (route et rail) |
| Stations de pompage | Préfecture |
| Station d'évacuation | Mairie |
| Camping | DDEA |
| Zones agricoles | Gendarmerie et police |
| Zones naturelles | Réservoir |
| Route principale | Source |
| Route importante | |
| Route secondaire | |
| Vois fermés | |
| Lignes HT | |

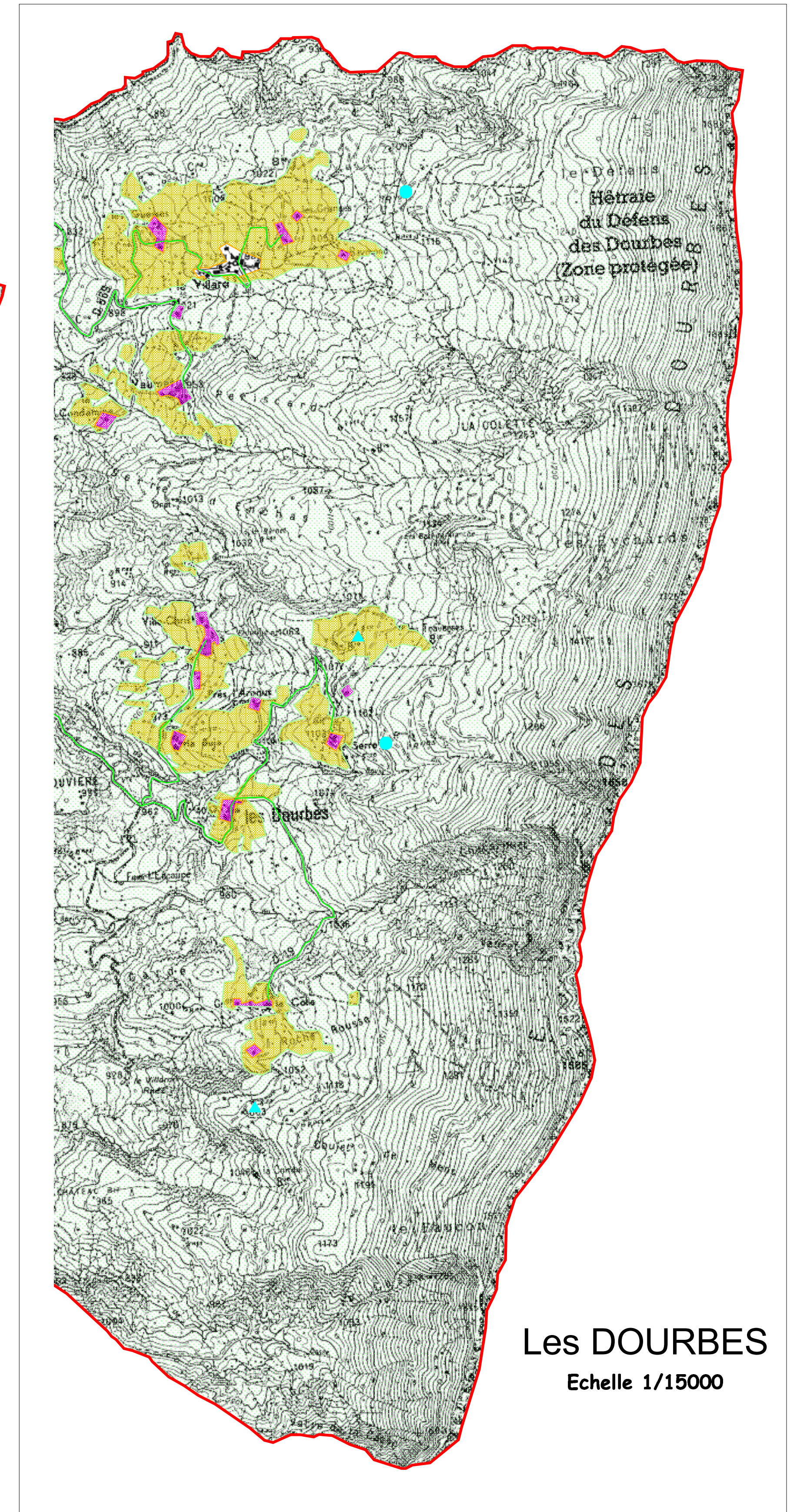
Echelle 1/15000

JUILLET 2011



Service instructeur
DDT
Direction
Départementale
des Territoires
des Alpes de Haute-Provence

Réalisation de l'étude
Direction territoriale
Méditerranée
Service RTM des
Alpes de Haute-Provence



Les DOURBES
Echelle 1/15000

